

orange modulhaus I_100

gesamte wohnfläche: 73m² plus 21m² terrasse

_zwei module M30, zwei module M20

I_100 eignet sich als Wohn- oder Ferienhaus für Singles und Paare jeden Alters.

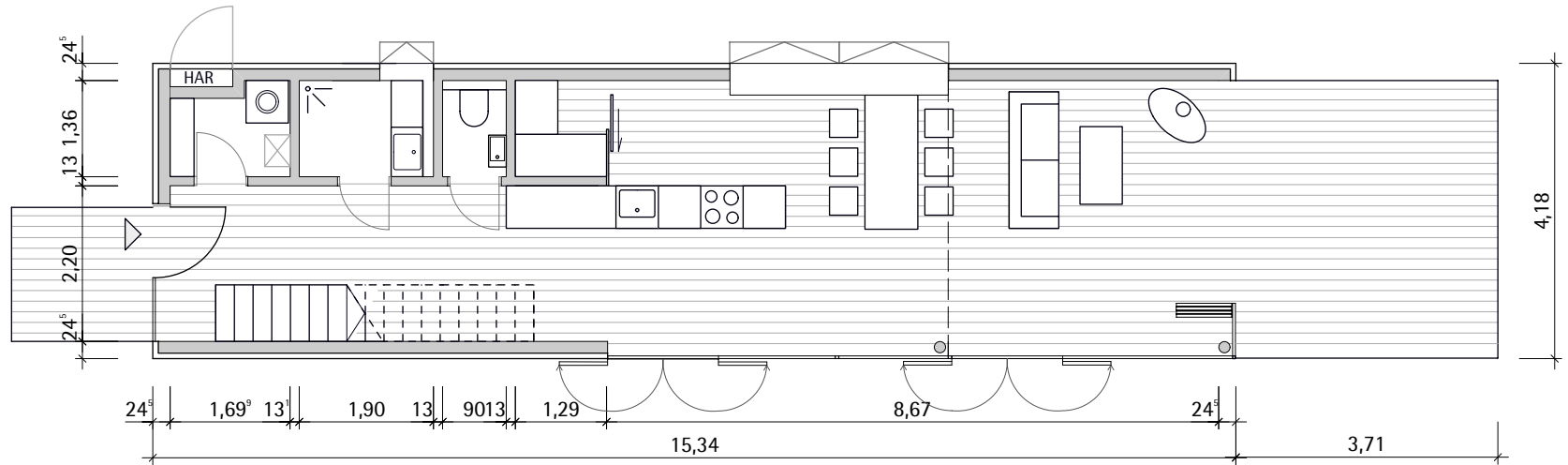
Die umlaufende Fensterfront im Erdgeschoss lässt Licht in den gesamten Wohn- und Essbereich. Eine vollflächige Öffnung holt den Außenraum nach Innen.

Im Obergeschoss entsteht ein großzügiges Schlafzimmer und ein Rückzugsort zum Arbeiten oder als zusätzliches Gästezimmer.

Der Bauteilkatalog ermöglicht vielseitige Ausbaumöglichkeiten und damit eine spezifische Anpassung des Hauses an Ihre Bedürfnisse.

Ein Architektenhaus - individuell, einfach und günstig.

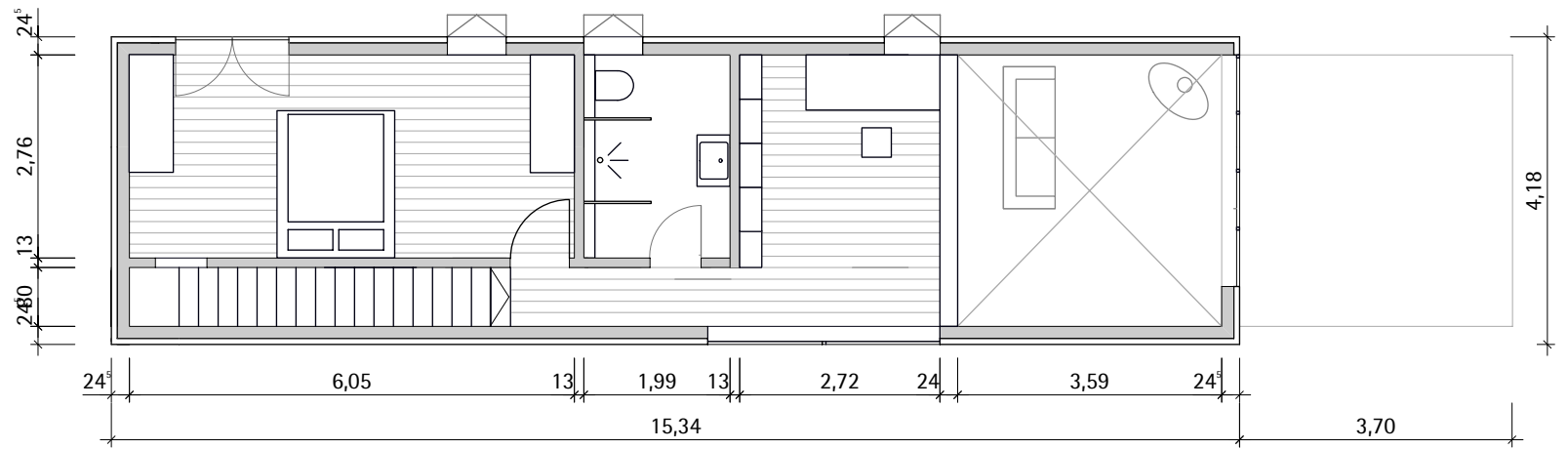




abstellraum 2,3m ²	bad 2,6m ²	wc 1,2m ²	kochen/essen/wohnen 37,4m ²	terrasse 15,5m ²
	diele 12,1m ²		_offener küchenblock _öffnung durch fensterfronten	

eg

I_100

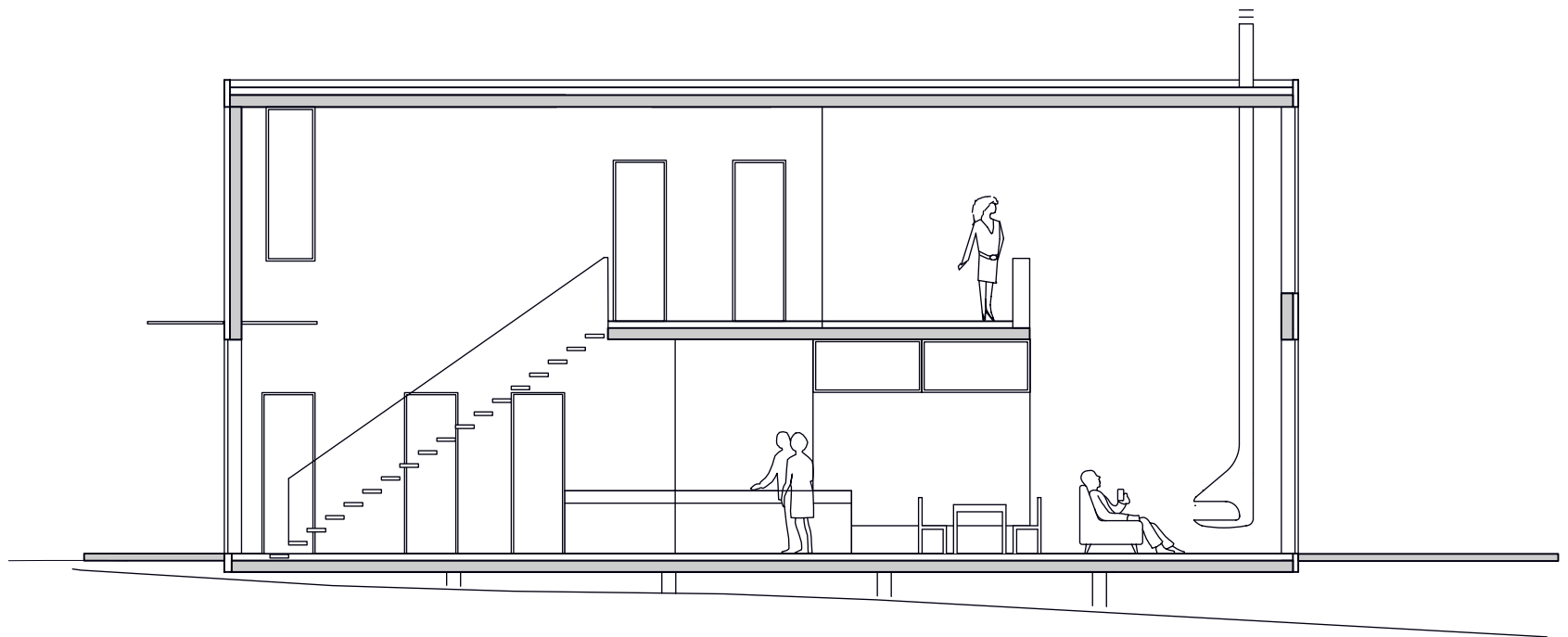
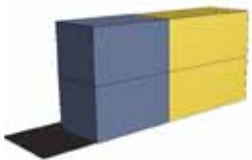


schlafen 16,6m ²	bad/wc 5,5m ²	galerie/gäste 12,5m ²
--------------------------------	-----------------------------	-------------------------------------

og

orange architekten
schlesische straße 31
d -10997 berlin
fon +49 (0)30 44044011
fax +49 (0)30 44044012
post@orange-architekten.de
www.orange-architekten.de

I_100



orange architekten
schlesische straÙe 31
d -10997 berlin
fon +49 (0)30 44044011
fax +49 (0)30 44044012
post@orange-architekten.de
www.orange-architekten.de