

orange modulhaus T_120

gesamte wohnfläche: 125m² plus 28m² terrasse plus 18m² dachterasse
_drei module M40

T_120 ist ein großflächiger Zweigeschosser für Familien, Singles und Paare jeden Alters. Der Wohn- und Essbereich im Erdgeschoss lässt sich vollflächig zur überdachten Terrasse hin öffnen und macht diese zu zusätzlich nutzbarem Raum. Das Obergeschoss bietet eine Rückzugsmöglichkeit mit eigener Dachterasse. Hier ist ausreichend Platz für Schlafräume, aber auch Spielzimmer, Ateliers oder Gästezimmer. Der Bauteilkatalog ermöglicht vielseitige Ausbaumöglichkeiten und damit eine spezifische Anpassung des Hauses an Ihre Bedürfnisse.

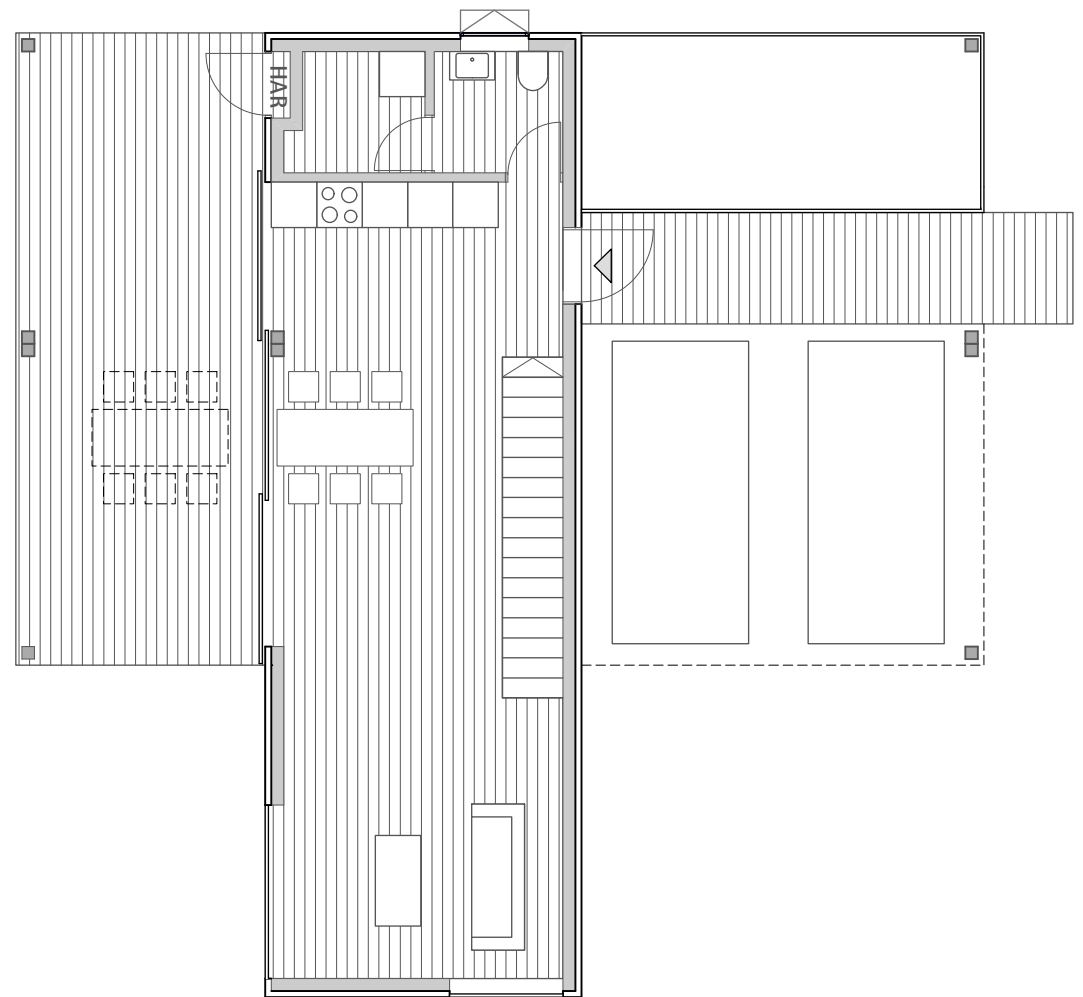
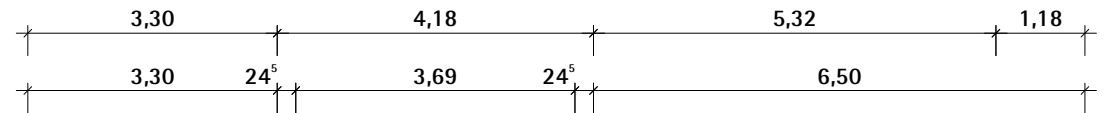
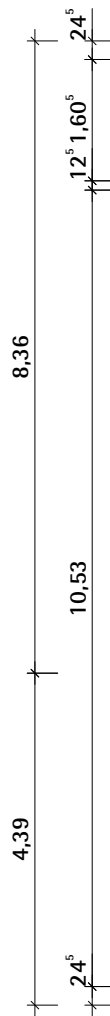
Ein Architektenhaus - individuell, einfach und günstig.



T_120



orange architekten
 schlesische straÙe 31
 d - 10997 berlin
 fon +49 (0)30 44044011
 fax +49 (0)30 44044012
 post@orange-architekten.de
 www.orange-architekten.de



terrasse
27,6m²

abstellraum/wc
je 2,7m²

kochen/essen/wohnen
38,9m²

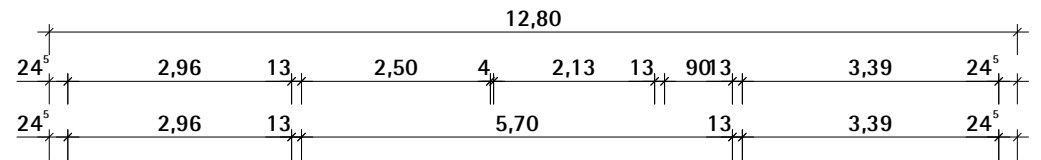
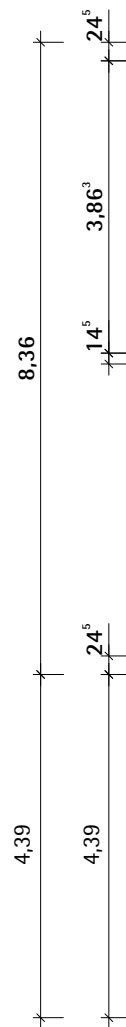
_zustzlicher
wohnraum

_ffnung durch
fensterschiebelement

T_120



orange architekten
 schlesische straÙe 31
 d - 10997 berlin
 fon +49 (0)30 44044011
 fax +49 (0)30 44044012
 post@orange-architekten.de
 www.orange-architekten.de



zimmer/atelier
11,4m²

bad/dusche/wc
5,1m²/4,4m²/1,8m²

schlafen
13,1m²

zimmer/atelier
11,4m²

halle
20,8m²

schlafen
13,1m²

dachterasse
18,4m²