

orange modulhaus Z_100

gesamte wohnfläche: 106m² plus 26m² terrasse plus 6m² dachterasse
_zwei module M40, ein modul M20

Z_100 ist ein Wohn- oder Ferienhaus für Familien, Singles und Paare jeden Alters.

Die Küche im Erdgeschoss ist das Herzstück des Hauses. Große Fenster lassen sich von hier aus öffnen und schaffen einen fließenden Übergang zur überdachten Terrasse. Im Obergeschoss sorgt die Verteilung der Räume über die gesamte Länge des Gebäudes für angenehme Ruhe. Der Bauteilkatalog ermöglicht vielseitige Ausbaumöglichkeiten und damit eine spezifische Anpassung des Hauses an Ihre Bedürfnisse.

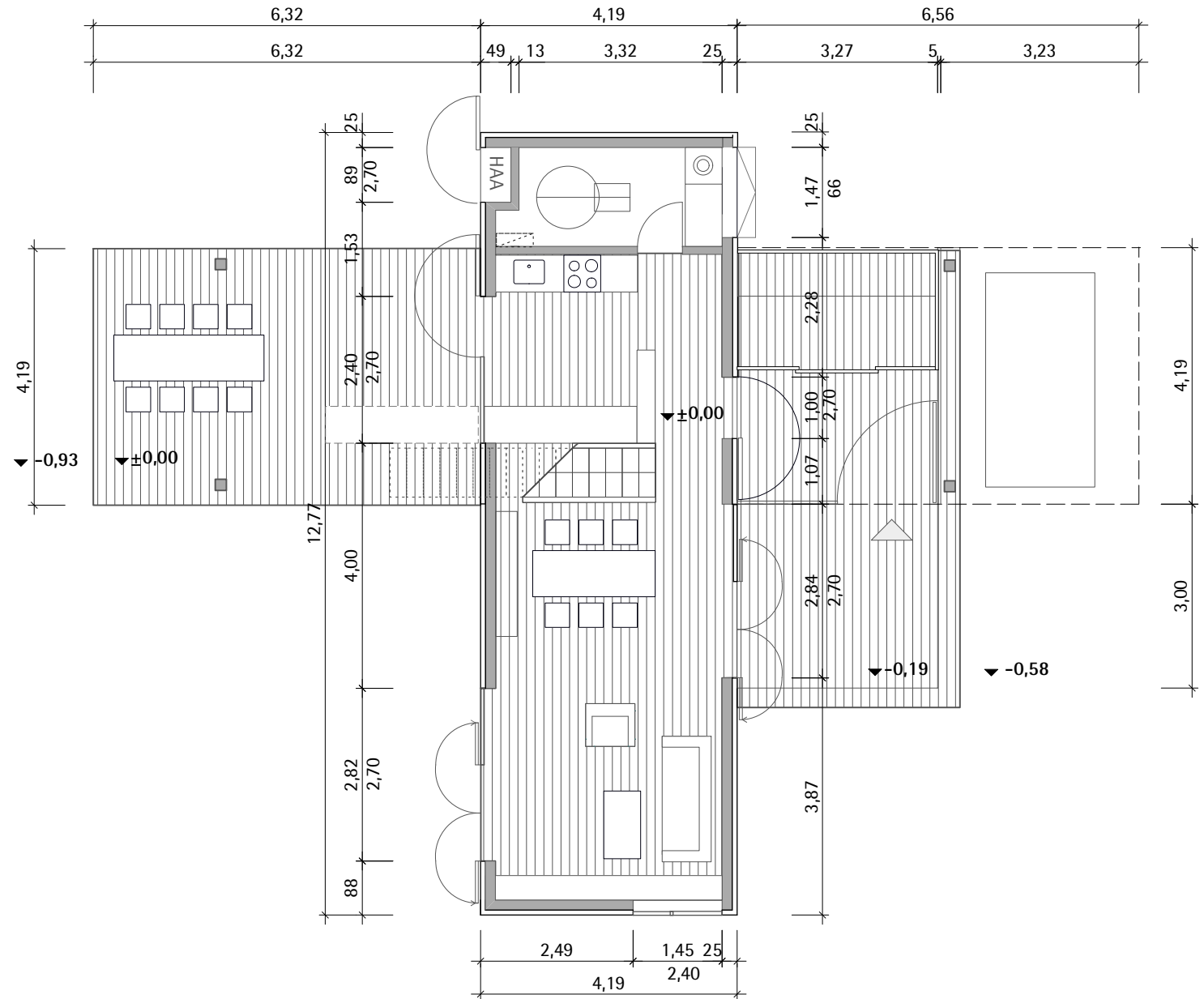
Ein Architektenhaus - individuell, einfach und günstig.



Z_100



orange architekten
 schlesische straÙe 31
 d -10997 berlin
 fon +49 (0)30 44044011
 fax +49 (0)30 44044012
 post@orange-architekten.de
 www.orange-architekten.de



terrasse
 26,5m²

heizung/hwr
 6m²

kellerersatzraum
 6,6m²

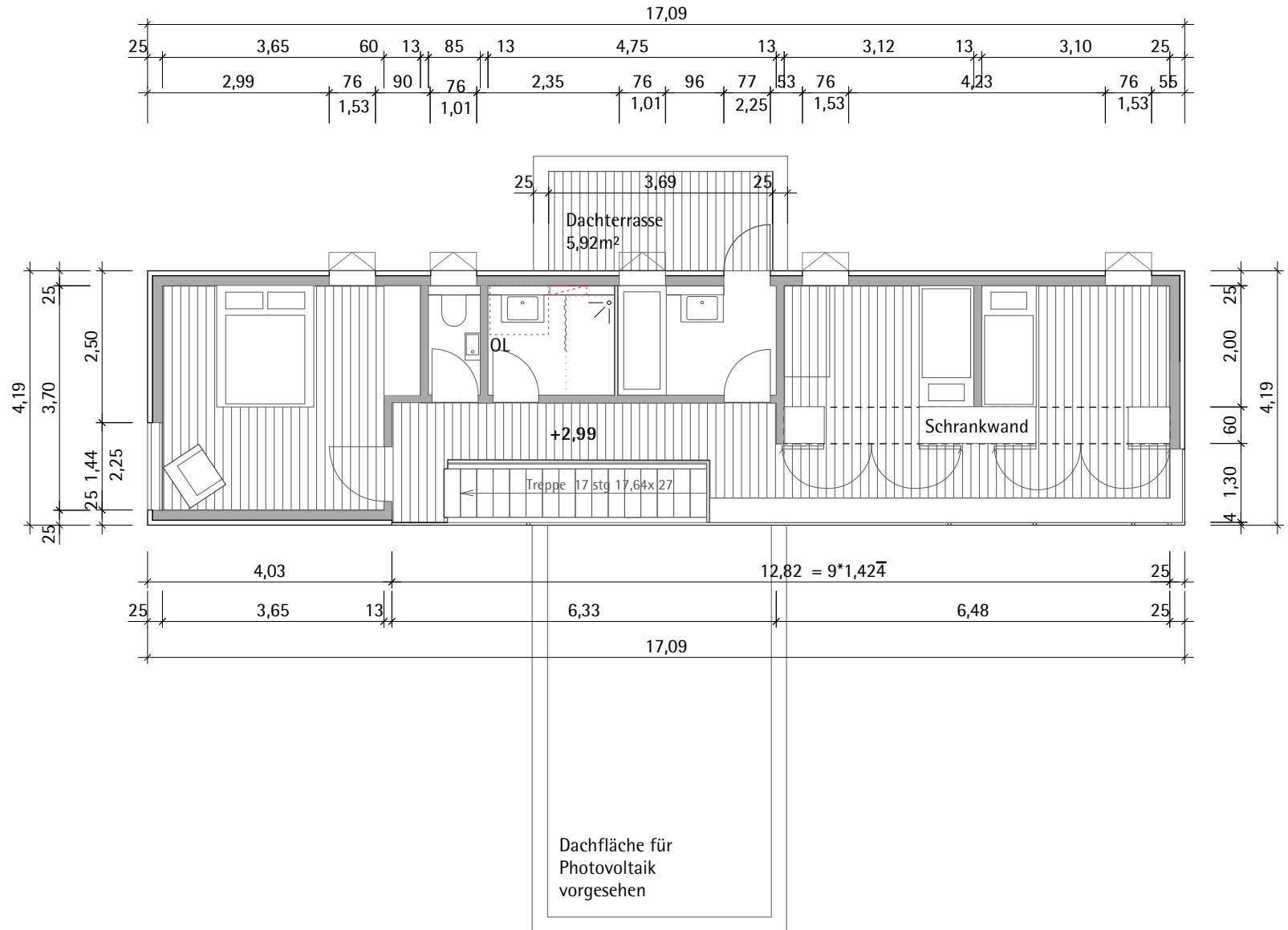
kfz_stellplatz

küche
 11,3m²

windfang
 6,6m²

_zusätzlicher
 wohnraum

essen/wohnen
 25m²



Z_100



orange architekten
 schlesische straße 31
 d -10997 berlin
 fon +49 (0)30 44044011
 fax +49 (0)30 44044012
 post@orange-architekten.de
 www.orange-architekten.de

schlafen
15m²

wc
1,5m²

dusche
8,6m²

bad
8,6m²

zimmer/atelier
12,2m²

zimmer/atelier
12,2m²

Z_100



orange architekten
schlesische straÙe 31
d -10997 berlin
fon +49 (0)30 44044011
fax +49 (0)30 44044012
post@orange-architekten.de
www.orange-architekten.de

