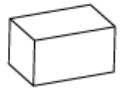
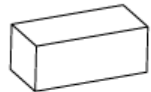


der bauteilkatalog

Module



modul M20
6,46 x 4,18 x 3,60m
20m² Nutzfläche



modul M30
8,96 x 4,18 x 3,60m
30m² Nutzfläche



modul M40
12,75 x 4,18 x 3,60m
40m² Nutzfläche

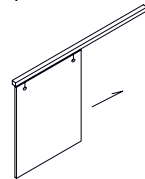
Fenster und Türen



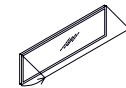
innentür
76cm x 230cm



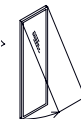
eingangstür
76cm x 230cm
oder breiter



schiebeelement
länge variabel
höhe 300cm
raumhoch



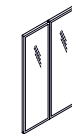
oberlicht
kippar
länge variabel



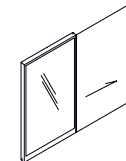
kipfenster
76cm x 300cm
oder 260cm mit sitzbank



fixverglasung
76cm x 300cm
oder 260cm mit
sitzbank

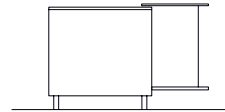


2-flügel-fenster
155cm x 300cm

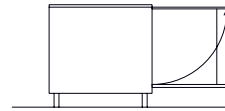


schiebetür glas
länge variabel
höhe 300cm

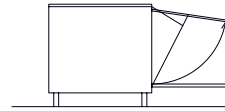
Vordach und Terasse



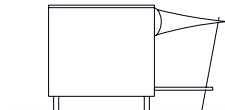
vordach
simple holz-
konstruktion



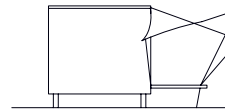
kippdach
mit flaschenzug
leicht zu öffnen



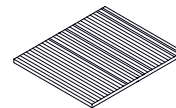
kippdach
schließt das haus,
wenn unbewohnt



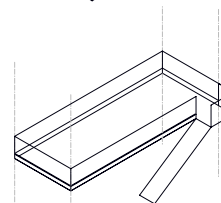
sonnensegel
wetterfest
dreieckig



sonnensegel
wetterfest
viereckig

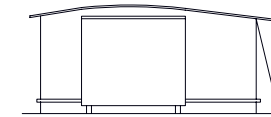


terrasse
beliebige gröÙe,
holzlattenrost

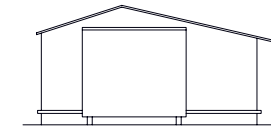


dachterrasse
mit außentreppe,
bei jedem modul
möglich

Dachform

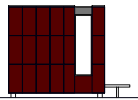


holztafel-dach
gebogen, hausdach,
carport, vordach

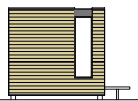


holztafel-dach
gesattelt, hausdach,
carport, vordach

Fassaden



fassadenplatten
faserbeton
z.b. eternit



holzlattung
horizontal oder
vertikal



sichtbetonplatten
fassadenplatten mit
hinterlüftung



druck
fassadenplatten mit
druck, individuell

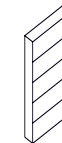


**fassadenplatten
holz-harz oder alu**
z.b. funder max



druck
fassadenplatten mit
druck, individuell

Möbel



regal
raumhoch, integriert
in wand



sitzbank
als breite fensterbank
oder als einzelnes
raumelement