

# orange modulhaus O\_80

gesamte wohnfläche: 90m<sup>2</sup> plus 25m<sup>2</sup> terrasse  
\_zwei module M40

O\_80 eignet sich als Wohn- oder Ferienhaus für Familien, Singles und Paare jeden Alters.

Die große Fensterfront öffnet sich vollflächig zur Terrasse hin und erweitert so den Wohn- und Essbereich.

Der Flur schafft einen fließenden Umlauf, dennoch trennt er die ruhigen Schlafzimmer vom belebten Wohnraum.

Der Bauteilkatalog ermöglicht vielseitige Ausbaumöglichkeiten und damit eine spezifische Anpassung des Hauses an Ihre Bedürfnisse.

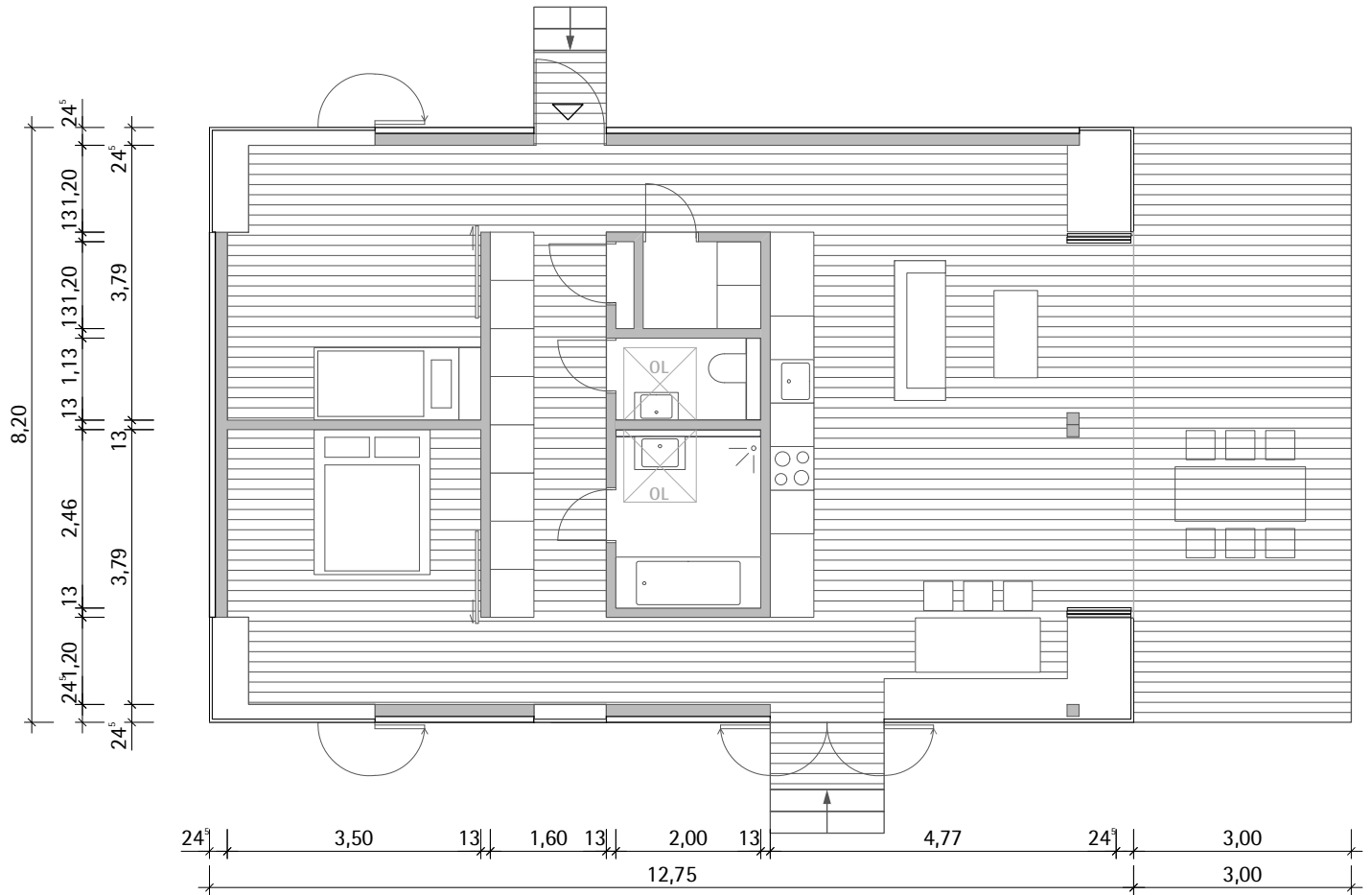
Ein Architektenhaus - individuell, einfach und günstig.



# 0\_80



orange architekten  
 schlesische straÙe 31  
 d -10997 berlin  
 fon +49 (0)30 44044011  
 fax +49 (0)30 44044012  
 post@orange-architekten.de  
 www.orange-architekten.de



zimmer/atelier 13,3m <sup>2</sup>	flur 17,7m <sup>2</sup>	abstellraum 1,9m <sup>2</sup>	kochen/essen/wohnen 36,3m <sup>2</sup>	terrasse 24,6m <sup>2</sup>
schlafen 13,3m <sup>2</sup>		wc 2,3m <sup>2</sup>	_öffnung durch fensterschiebelement	_zusätzlicher wohnraum
		bad 4,9m <sup>2</sup>		